

试卷代号:2415

座位号

中央广播电视大学 2011—2012 学年度第一学期“开放专科”期末考试

## 机械制图 试题

2012 年 1 月

| 题 号 | 一 | 二 | 三 | 四 | 总 分 |
|-----|---|---|---|---|-----|
| 分 数 |   |   |   |   |     |

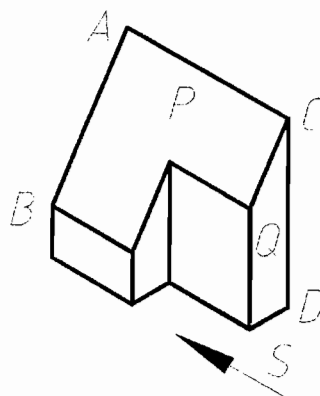
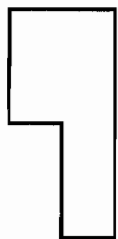
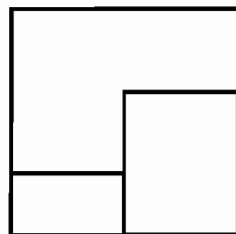
说明1. 作图用铅笔,答题用笔不限。

2. 除规定尺规作图外,可用徒手法作图,应该做到图形比例、几何形状基本准确。

| 得 分 | 评卷人 |
|-----|-----|
|     |     |

### 一、判断空间位置(30 分)

1. 在视图中标出直线 AB 和 CD、平面 P 和 Q 的三面投影,并填写它们对投影面的相对位置。



直线 AB 在\_\_\_\_\_面的投影反映实长,因此称之为\_\_\_\_\_ (3 分)

直线 CD 在\_\_\_\_\_面的投影有积聚性,因此称之为\_\_\_\_\_ (3 分)

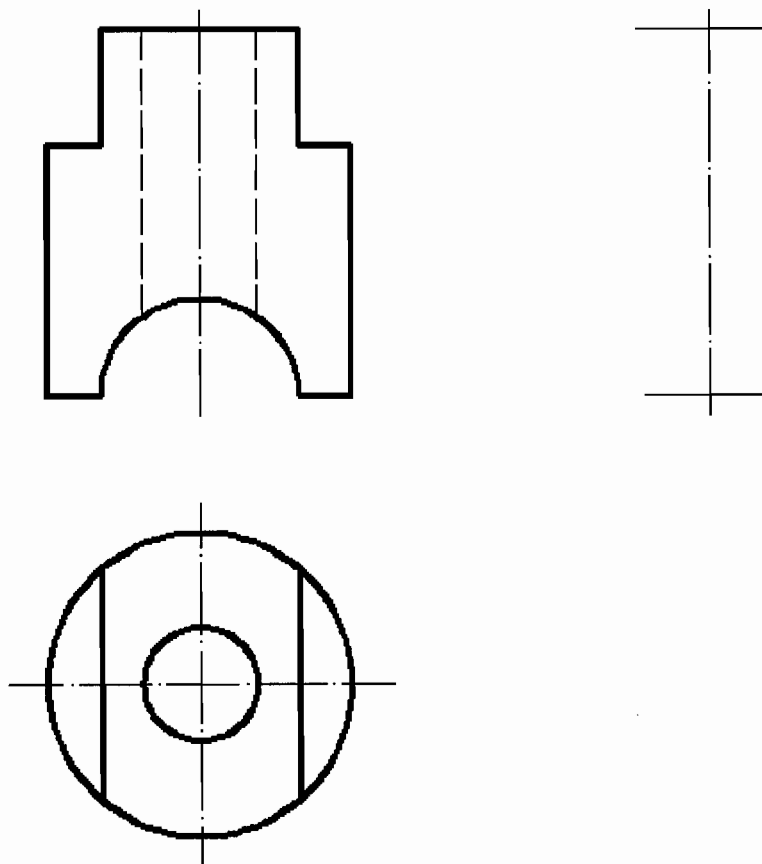
平面 P 在\_\_\_\_\_面的投影有积聚性,因此称之为\_\_\_\_\_ (3 分)

平面 Q 在\_\_\_\_\_面的投影反映实形,因此称之为\_\_\_\_\_ (3 分)

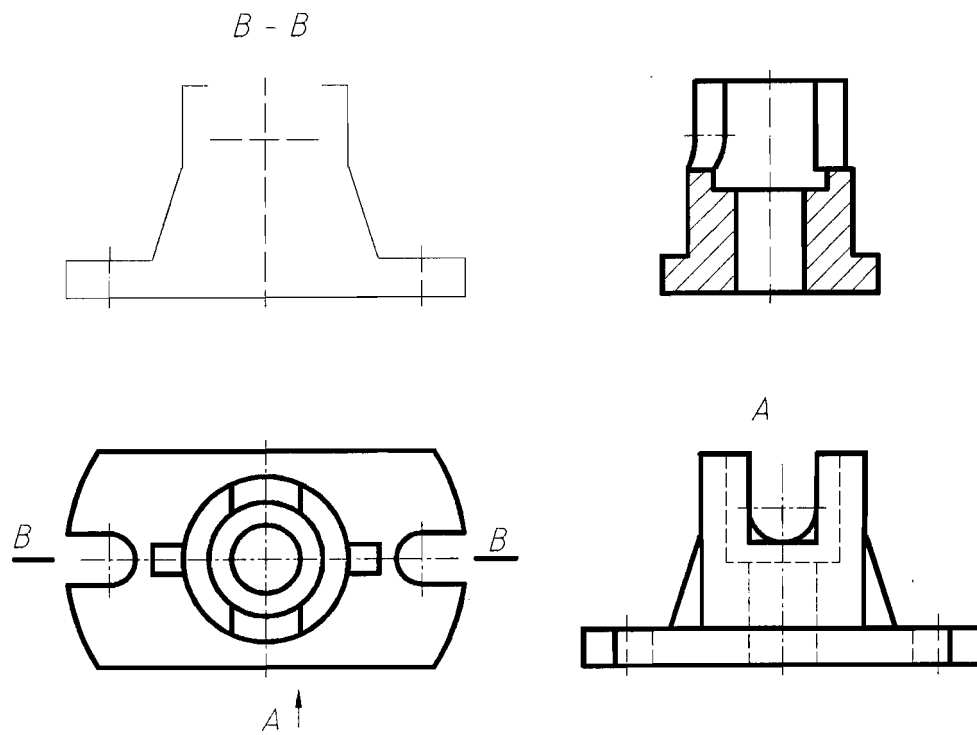
| 得 分 | 评卷人 |
|-----|-----|
|     |     |

## 二、尺规绘图(35 分)

2. 已知切割体的正面投影和水平投影,完成其侧面投影(15 分)。



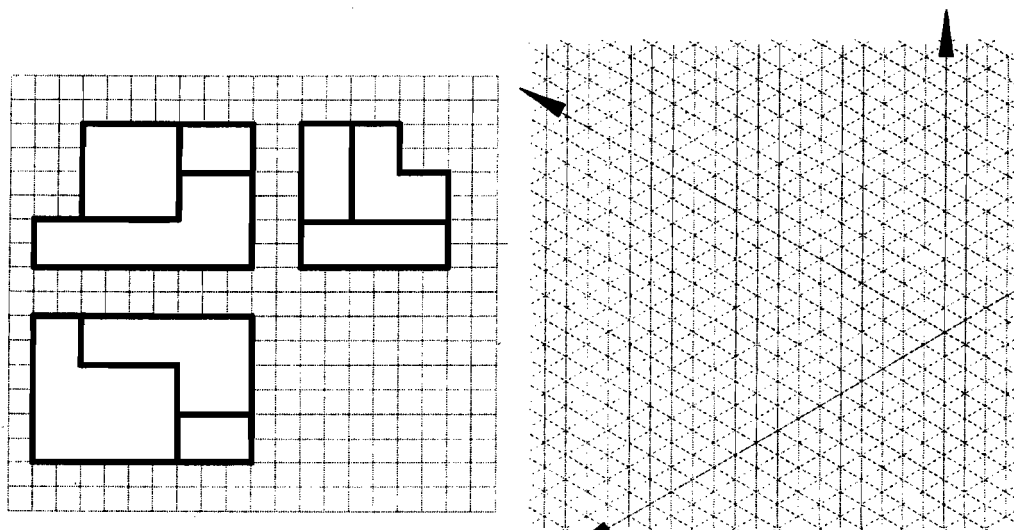
3. 已知物体的左视图和俯视图,完成其主视图并取半剖视。(20 分)



|     |     |
|-----|-----|
| 得 分 | 评卷人 |
|     |     |

三、读图(20 分)

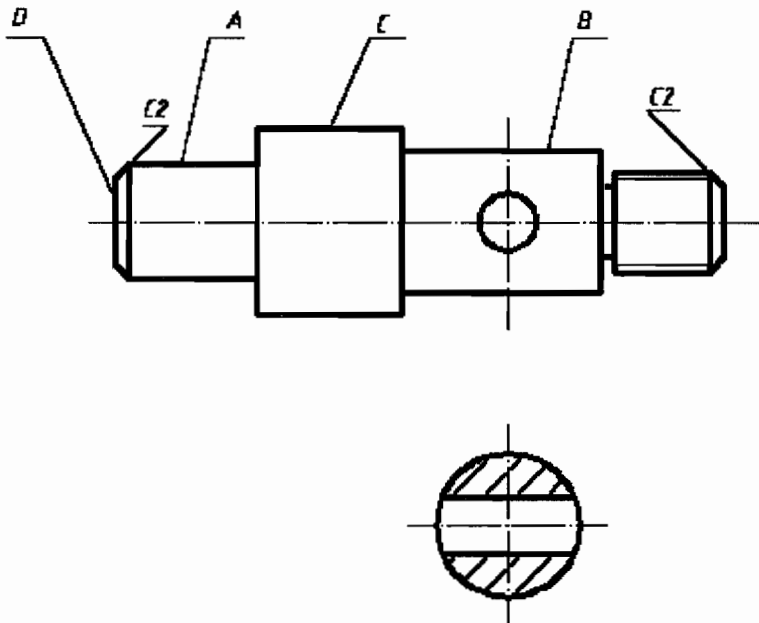
4. 已知物体三视图,画出其正等轴侧图。



|     |     |
|-----|-----|
| 得 分 | 评卷人 |
|     |     |

四、标注(15 分)

5. 在图中标注尺寸,所标注的尺寸数值按 1 : 1 的比例从图中量取,取整数,并按表中给出的 Ra 数值在图中标注表面粗糙度。



| 表面 | A   | B    | C   | D   | 其余 |
|----|-----|------|-----|-----|----|
| Ra | 6.3 | 12.5 | 3.2 | 6.3 | 25 |

试卷代号:2415

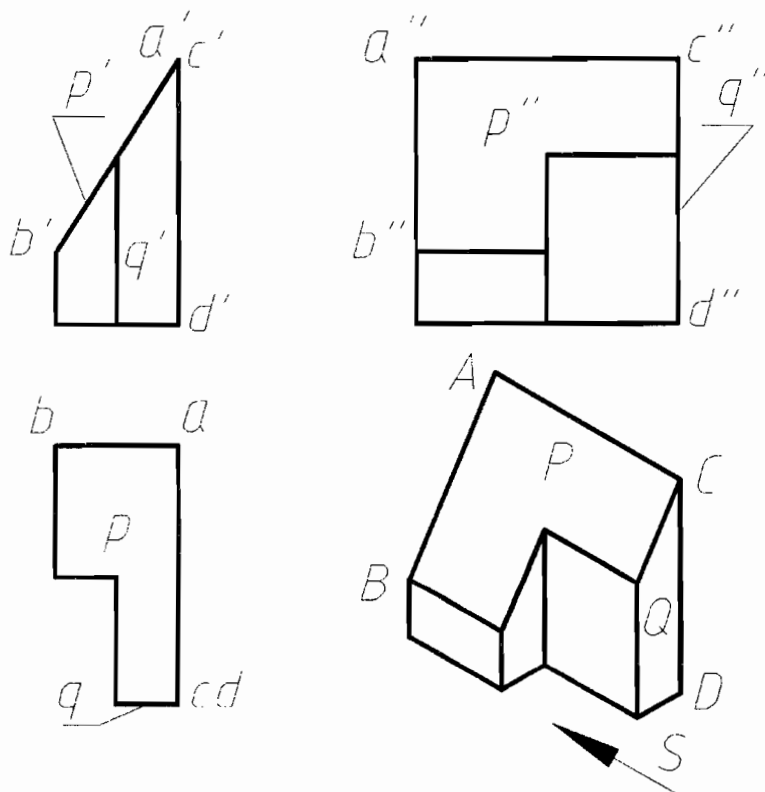
中央广播电视大学 2011—2012 学年度第一学期“开放专科”期末考试

机械制图 试题答案及评分标准

(供参考)

2012 年 1 月

一、判断空间位置(30 分)



1. 评分要求:共需标注 18 个投影,每标对一个投影给 1 分,共 18 分。

直线 AB 在正面投影(或 V)面的投影反映实长,因此称之为正平线(3 分)

直线 CD 在水平面投影(或 W)面的投影有积聚性,因此称之为铅垂线(3 分)

平面 P 在正面投影(或 V)面的投影有积聚性,因此称之为正垂面(3 分)

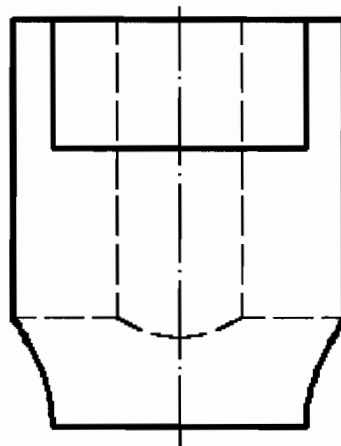
平面 Q 在正面投影(或 V)面的投影反映实形,因此称之为正平面(3 分)

## 二、尺规绘图(35 分)

2. (15 分)

评分要求:

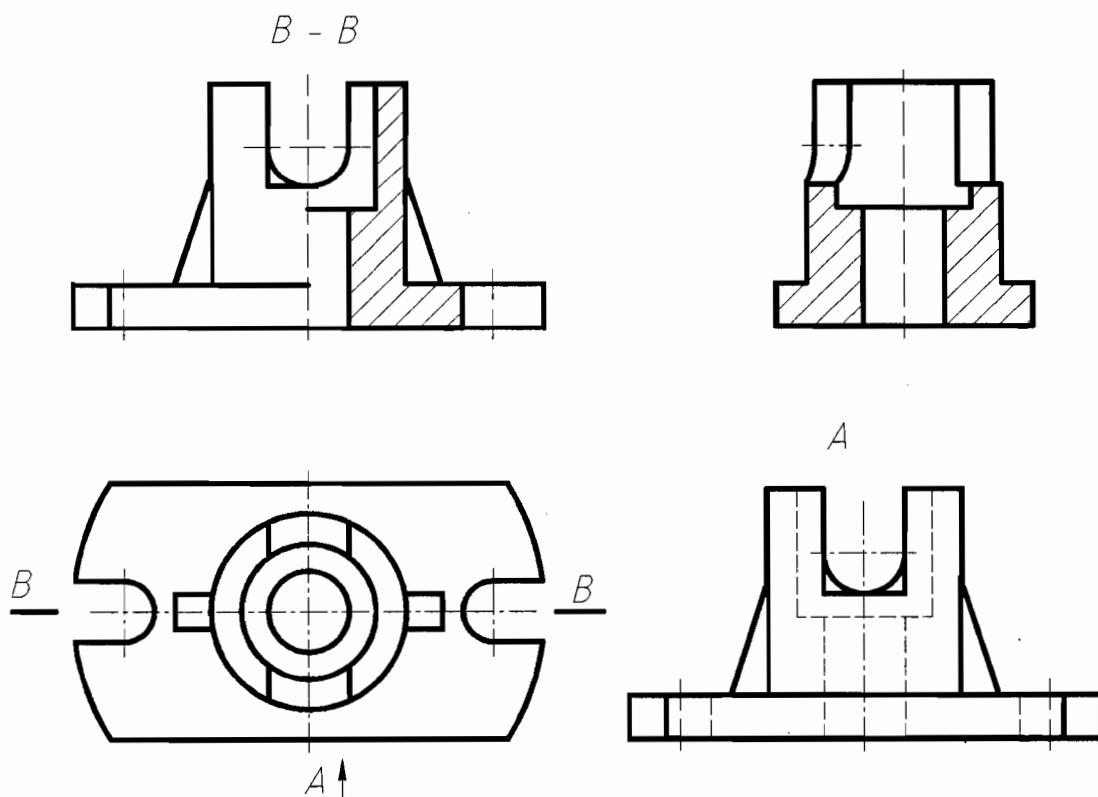
评分要求:侧面投影画 4 个形体,每个形体画对给 1 分,共 4 分;3 条截交线,每画对一条给 1 分,共 3 分;3 条相贯线,每画对一条 2 分,共 6 分;可见轮廓线加粗画对给 1 分,不可见轮廓线画成虚线给 1 分。



3. (20 分)

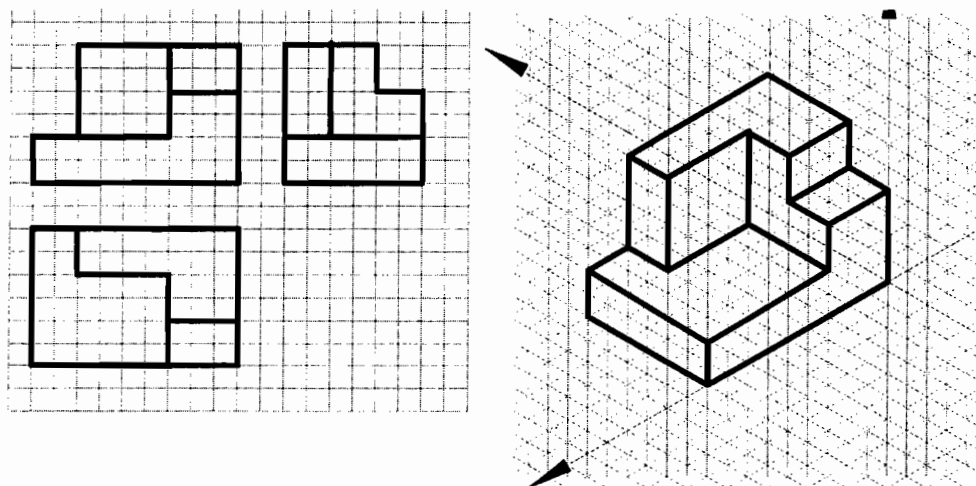
评分要求:

每画对一条线 1 分,共 14 分;剖面线方向、间距画对给 2 分;剖视标注 2 分;加粗可见轮廓线给 2 分。



### 三、读图(20 分)

4. 评分要求:共 4 个形体,每个形体正确给 5 分,共计 20 分。



### 四、标注(15 分)

5. 评分要求:需标注 11 个尺寸,每正确标注一个尺寸给 0.5 分,螺纹标注加 0.5 分,共 6 分;需标注四个表面的粗糙度,每正确标注一个给 1.5 分,共 6 分;其余标注正确给 3 分;多标注尺寸酌情扣分。

其余  $\sqrt{25}$

