

试卷代号:2415

座位号 

--	--

中央广播电视大学 2010—2011 学年度第一学期“开放专科”期末考试

机械制图 试题

2011 年 1 月

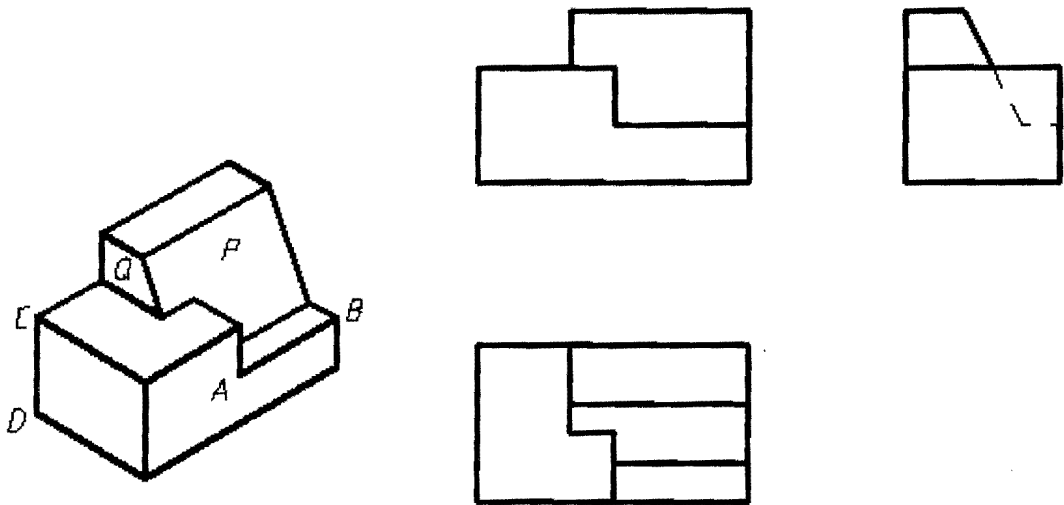
题 号	一	二	三	四	总 分
分 数					

- 说明:1. 作图用铅笔,答题用笔不限。
2. 除规定尺规作图外,可用徒手法作图,应该做到图形比例、几何形状基本准确。

得 分	评卷人

一、判断空间位置(30 分)

在视图中标出直线 AB 和 CD、平面 P 和 Q 的三面投影,并填写它们对投影面的相对位置。



直线 AB 在\_\_\_\_\_面有积聚性,因此称之为\_\_\_\_\_。

直线 CD 在\_\_\_\_\_面反映实长,因此称之为\_\_\_\_\_。

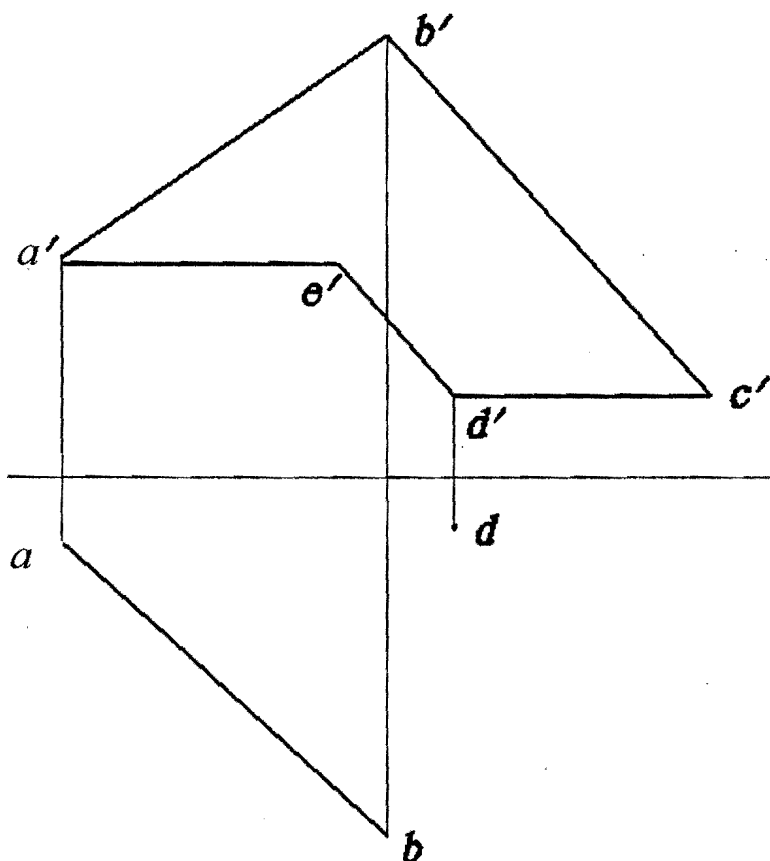
平面 P 在\_\_\_\_\_面有积聚性,因此称之为\_\_\_\_\_。

平面 Q 在\_\_\_\_\_面反映实形,因此称之为\_\_\_\_\_。

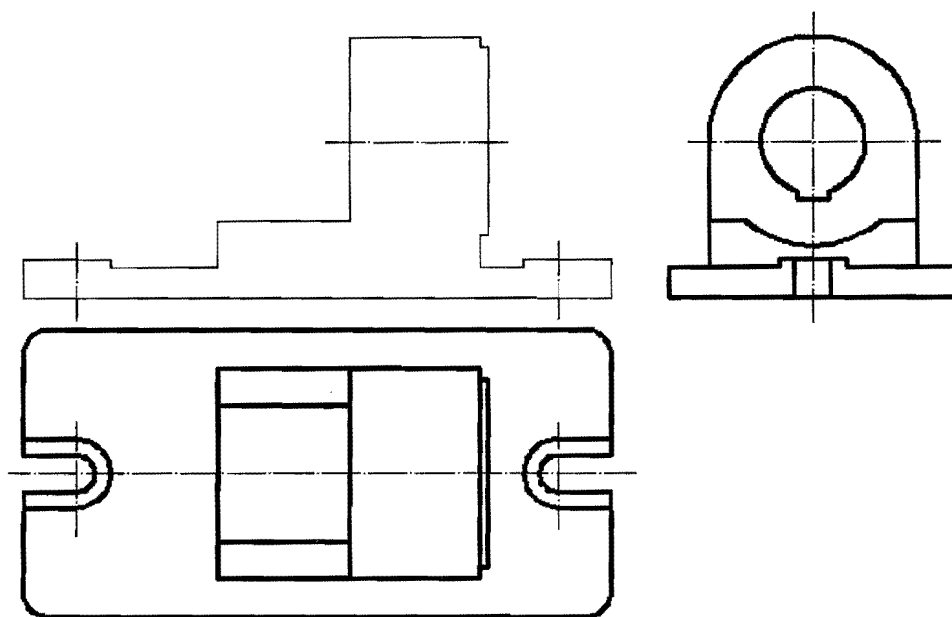
得 分	评卷人

## 二、尺规绘图(35 分)

1. 试完成平面图形 ABCDE 的水平投影。(15 分)



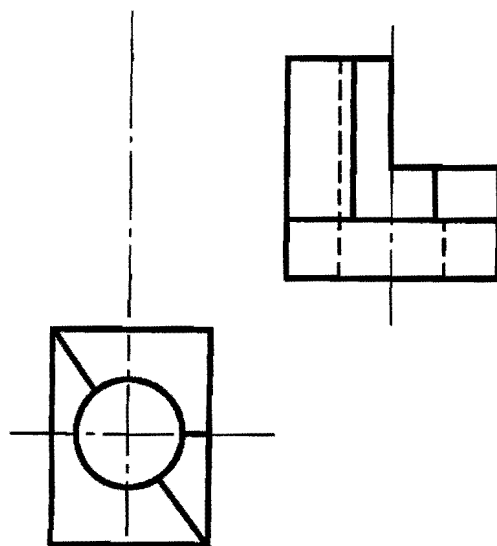
2. 已知物体的俯视图和左视图,完成其全剖的主视图。(20 分)



得 分	评卷人

三、二求三(20 分)

已知物体两视图,请画出其主视图。

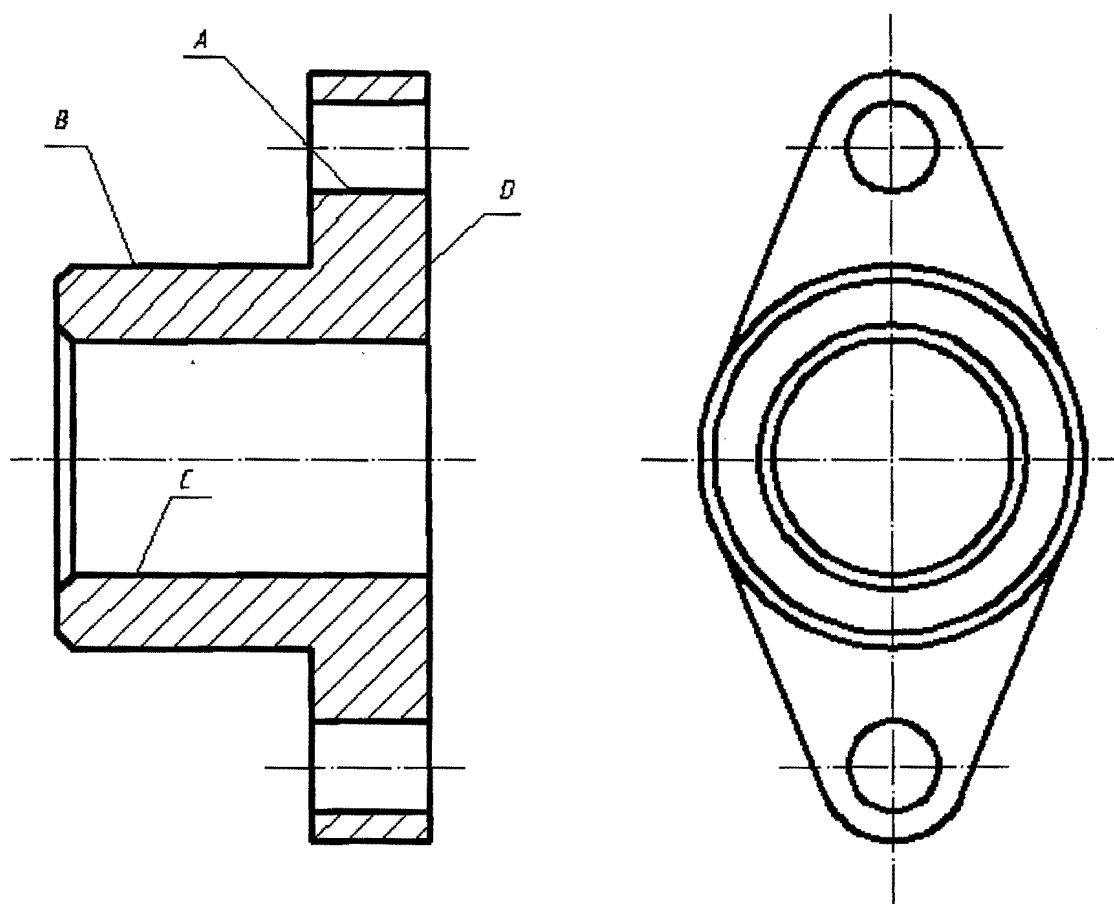


得 分	评卷人

#### 四、标注(15 分)

在图中标注尺寸,所标注的尺寸数值按 1:1 的比例从图中量取,取整数,并按表中给出的 Ra 数值在图中标注表面粗糙度。

表面	A	B	C	D	其余
Ra	6.3	12.5	3.2	6.3	25



试卷代号:2415

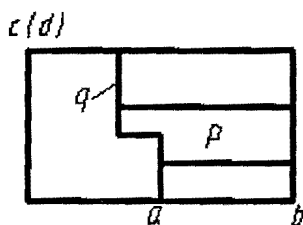
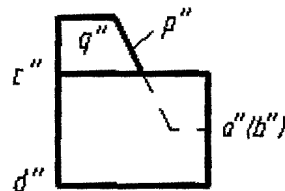
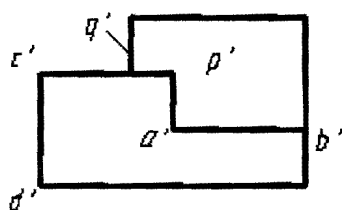
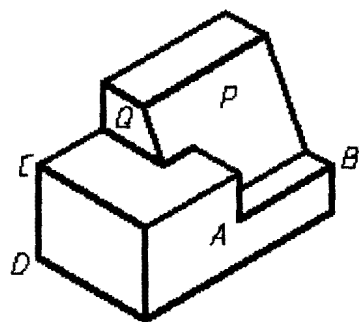
中央广播电视大学 2010—2011 学年度第一学期“开放专科”期末考试

## 机械制图 试题答案及评分标准

(供参考)

2011 年 1 月

### 一、判断空间位置(30 分)



评分要求:共需标注 18 个投影,每标对一个投影给 1 分,共 18 分。

侧面投影(或 W) 侧垂线 (3 分)

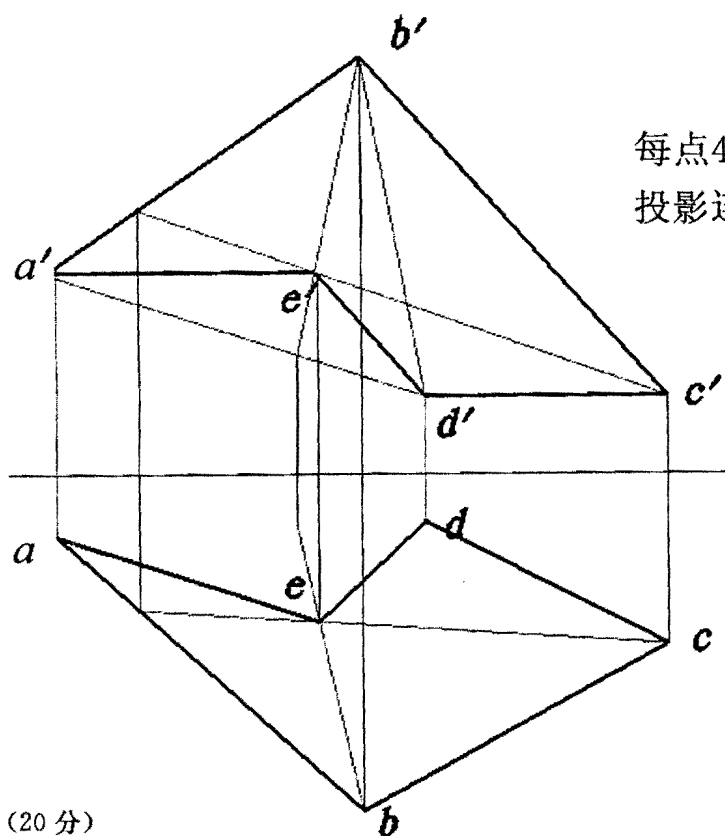
正面投影和侧面投影(或 V 和 W) 铅垂线 (3 分)

侧面投影(或 W) 侧垂面 (3 分)

侧面投影(或 V) 侧平面 (3 分)

### 二、尺规绘图(35 分)

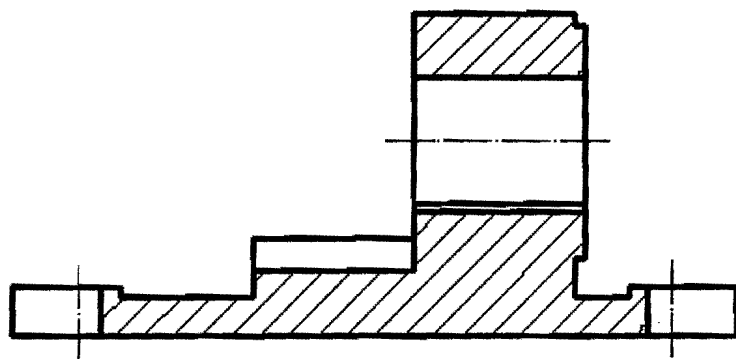
1. 试完成平面图形 ABCDE 的水平投影。(15 分)



每点4分，共12分；  
投影连线3分。

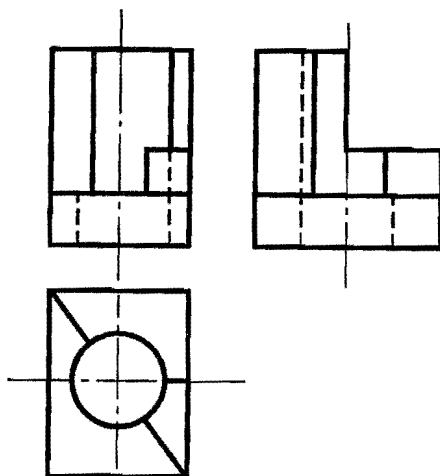
2. (20 分)

评分要求：共补画 5 个形体，每画一个形体给 3 分，共 15 分；剖面线方向、间距画对给 2 分；加粗可见轮廓线给 3 分。



### 三、二求三(20 分)

评分要求:每线 2 分,共 20 分。



### 四、标注(15 分)

评分要求:需标注 9 个尺寸,每正确标注一个尺寸给 0.5 分,直径为 12 的两孔标注加 0.5 分,共 5 分;需标注四个表面的粗糙度,每正确标注一个给 2 分,共 8 分;其余标注正确给 2 分;多标注尺寸酌情扣分。

